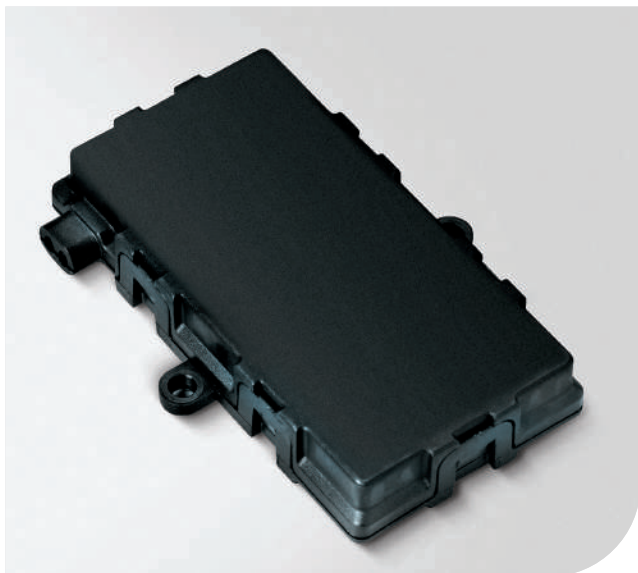




Dispositivo Self Installazione tramite presa OBD



Servizi a disposizione:

-  **Allarme Crash (e-call):** contatto telefonico automatico per assistenza in caso di crash
-  **Crash Report:** raccolta e rielaborazione dati in caso di crash e mini crash per ricostruire la dinamica dell'evento
-  **Aiuto multe:** supporto legale per contestare una multa immeritata secondo i dati registrati*

Dall'App My Generali potrai:

-  Monitorare lo stile di guida
-  Visualizzare i tuoi dati di percorrenza

*con garanzia tutela legale



jenIoT

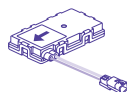
jeniot.it

Ragione sociale: Generali Jeniot SPA / P.IVA: 01333550323 /
Codice fiscale: 06224480159 / Indirizzo sede legale: Piazza Tre Torri 1, 20145 MI

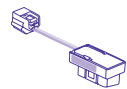
06DE4547A - 02/2020

Scopri il kit

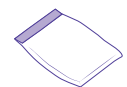
Dispositivo
con connettore



Cavo OBD



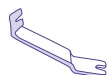
Salviettina
detergente



Istruzioni
di montaggio



Ti servirà anche:



Spatola o utensile piatto
per rimuovere il prodotto

Customer Care

Contatta il servizio di Customer Care in caso di:

- Dubbi o problemi di installazione.
- Malfunzionamento della connessione del dispositivo.
- Mancata conferma di attivazione.
- Interventi di manutenzione sul veicolo che richiedono la rimozione della batteria o lo smontaggio del dispositivo.

Tel:
800.086.861

Assistenza informativa e tecnica:
lunedì - venerdì
09.00 - 13.00
14.00 - 18.00

Assistenza in caso di furto o emergenza:
tutti i giorni 24 ore su 24

Mail:
assistenzajeniot@generali.com

Sito:
jeniot.it




Inquadra il QR code
per consultare
le istruzioni sempre
aggiornate e il video
tutorial di installazione

Rimozione del dispositivo

Per rimuovere il dispositivo usa una spatola per staccare delicatamente l'adesivo dalla batteria. È importante non forzare manualmente la rimozione per non recare danni al veicolo. In caso di difficoltà chiama il Customer Care.

Smaltimento del dispositivo

 Questo simbolo indica che il prodotto è conforme alla Direttiva europea 2012/19/EU.

 Questo simbolo indica che il prodotto contiene una batteria integrata che è soggetta alla Direttiva Europea 2006/66/EU e non può quindi essere gettata insieme ai normali rifiuti domestici. Si consiglia di portare l'apparecchio presso un punto di raccolta o un centro assistenza dove un tecnico provvederà alla rimozione della batteria.

Informarsi sul sistema di raccolta differenziata in vigore per i prodotti elettrici ed elettronici, e sulle batterie nella zona in cui si desidera smaltire il prodotto. Seguire le normative locali e non smaltire mai il prodotto e le batterie con i normali rifiuti domestici. Il corretto smaltimento delle batterie e dei prodotti non più utilizzabili aiuta a prevenire l'inquinamento ambientale e possibili danni alla salute.

Dichiarazione di conformità



Con la presente, il produttore del dispositivo Self, Vodafone Automotive Spa, dichiara che il dispositivo tipo BFD10 modello 2515 è conforme ai requisiti essenziali e alle altre disposizioni della direttiva 2014/53/EU. La dichiarazione completa è disponibile alla pagina web: automotive.vodafone.com (sezione download).

Il dispositivo utilizza i seguenti parametri radio:
GSM: 33 dBm 850/900 MHz; 30 dBm 1800/1900 MHz
GNSS: L1 band receiver;
GPS: 1575.42 MHz;
GLONASS: 1597.5 - 1605.8 MHz.

Informazioni sulla sicurezza: il dispositivo è progettato e installato per garantire che la distanza dagli occupanti del veicolo sia maggiore di 0,2 m al fine di evitare l'esposizione ai campi elettromagnetici.
Indirizzo produttore: Vodafone Automotive SpA. via Astico 41, 21100, Varese, Italy
Numero di telefono produttore: +39 0332 825 111

Installa il dispositivo

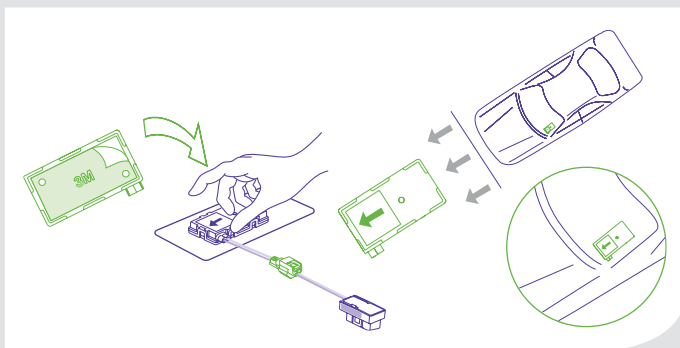
Leggi attentamente queste istruzioni prima di utilizzare il prodotto o prima di eseguire qualsiasi intervento di installazione o manutenzione. È importante sapere che:

- L'installazione del dispositivo va eseguita a motore spento e freddo.
- Per consentire ai segnali satellitari di geolocalizzarti assicurati di posizionare il tuo veicolo in un luogo aperto.
- Non è consentito aprire o apportare modifiche al dispositivo.
- Il costruttore non si assume nessuna responsabilità per danni causati a cose e/o persone derivanti da una non corretta installazione del dispositivo.
- Per dubbi o difficoltà di installazione chiama il Customer Care al numero: **800.086.861**. Se hai bisogno di supporto per l'installazione, rivolgiti alla tua officina di fiducia oppure a un centro convenzionato.

4. Posiziona il dispositivo

Rimuovi la pellicola del biadesivo del dispositivo. Fissa quindi il dispositivo sulla superficie pulita.

- ⚠ Fai attenzione che la freccia, presente sul lato superiore del dispositivo, sia rivolta nel senso di marcia del veicolo.



1. Trova la presa OBD

Individua la presa OBD all'interno del veicolo. Se non riesci a trovarla consulta il manuale di bordo.

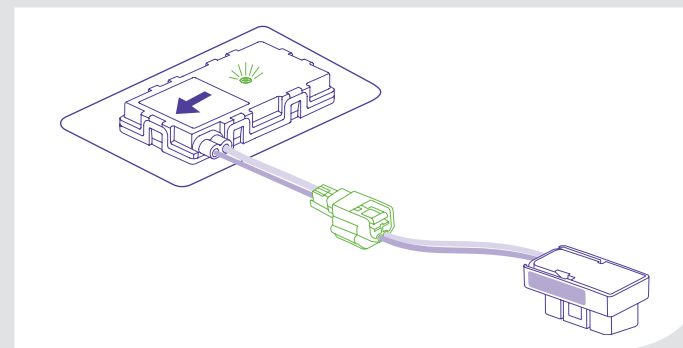
- ⚠ In alcuni casi potrebbe essere necessario rimuovere un pannello per poter raggiungere la presa.



5. Verifica la connessione

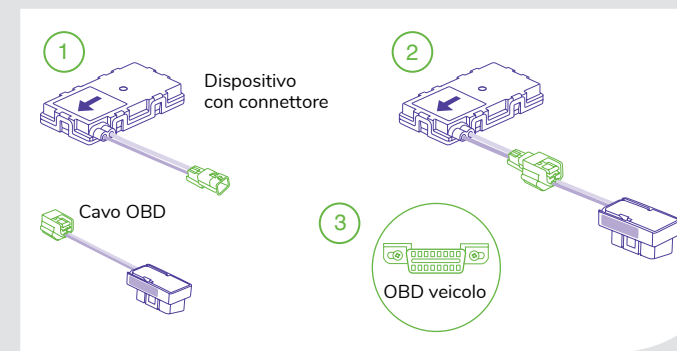
Verifica che il led presente sul dispositivo lampeggi. In caso contrario accertati che il cavo sia ben collegato.

- ⚠ Se il problema persiste contatta il Customer Care.



2. Collega il dispositivo

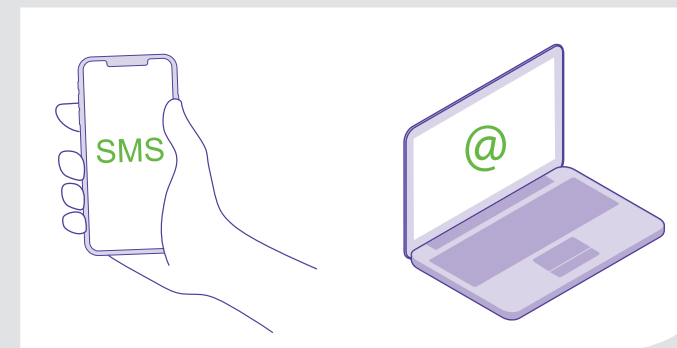
Ponendo attenzione al verso di inserimento, collega il connettore del dispositivo al cavo OBD. Successivamente collega la spina del cavo alla presa OBD del veicolo.



6. Conferma di installazione

Se l'installazione è andata a buon fine riceverai un sms e un'email che ti informeranno dell'attivazione del servizio.

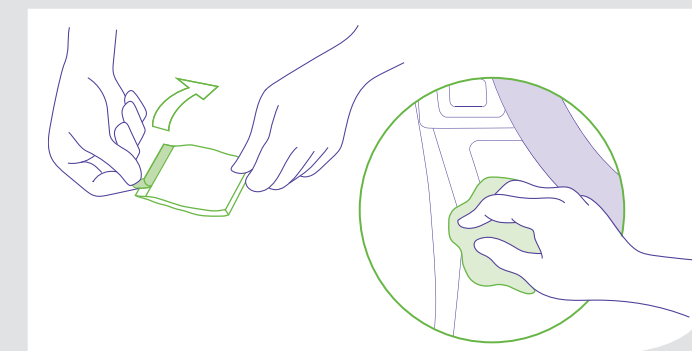
- ⚠ Nel caso non ti venisse inviata nessuna comunicazione, verifica che il veicolo sia in un luogo aperto, che i cavi siano ben collegati e ripeti la procedura di installazione. Se ancora non ricevi la conferma via sms o email contatta il Customer Care.



3. Individua e pulisci la superficie

Individua una superficie piana su cui poter fissare saldamente il dispositivo. Assicurati che si trovi lontano da airbag e che non sia di intralcio durante la guida.

- ⚠ Usa la salvietta che trovi all'interno del kit per pulire accuratamente la superficie.



7. Scarica l'app

Scarica l'app My Generali sul tuo smartphone oppure vai sul sito www.generali.it/Area_clienti.

